



---

**INNQA 6****INSTALLATION d'Innova6**

---

Configuration minimale requise: Windows XP, Pentium 4, 1Go Ram

Deux solutions s'offrent à vous pour installer le logiciel Innova6:

Installez avec le CD-Rom fourni : introduisez le CD-ROM Camérail Innova6 dans votre ordinateur puis suivez les instructions

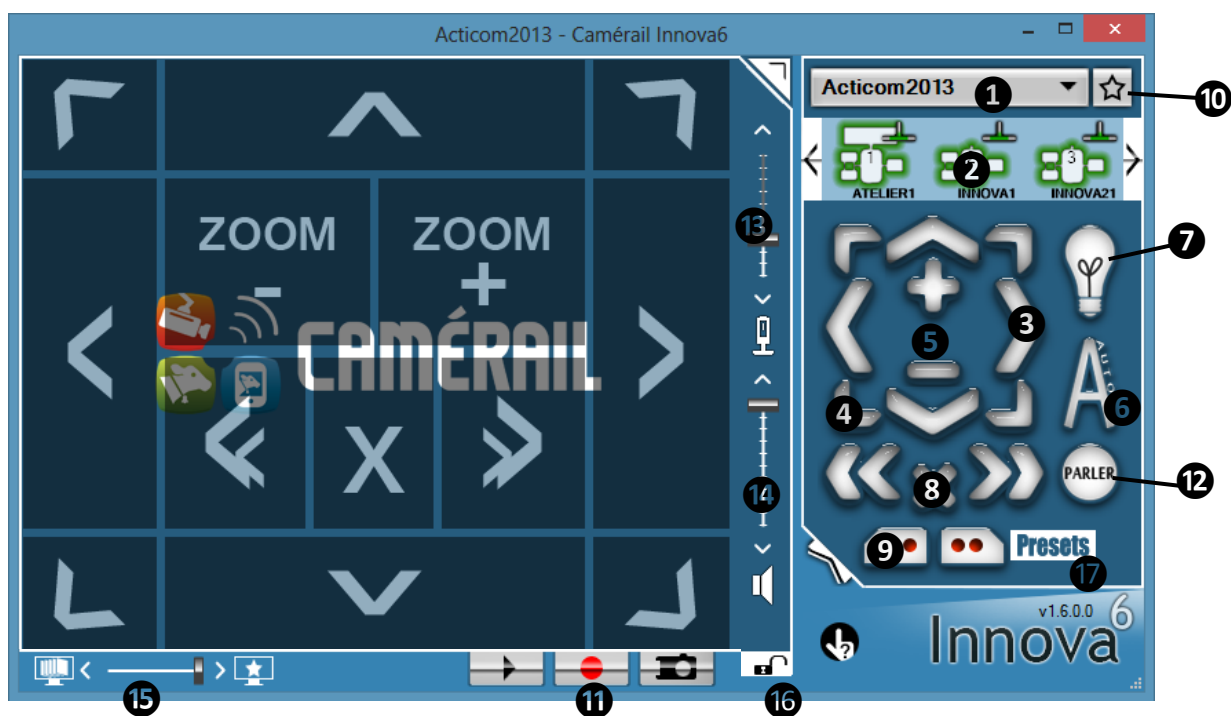
Installez à partir du site <http://www.camerail.com> à l'aide de votre identifiant et mot de passe.

### **À NE PAS OUBLIER**

**VOUS RENCONTREZ UNE DIFFICULTÉ, RÉALISEZ LES MANIPULATIONS SUIVANTES AVANT DE CONTACTER VOTRE SERVICE TECHNIQUE**

- vérifiez la qualité de votre alimentation des boîtiers dans la stabulation
- vérifiez que TOUS les appareils installés dans la maison soient bien branchés (fiches réseaux et alimentations)
- débranchez l'alimentation des boîtiers dans la stabulation; attendez 15 secondes et rebranchez. Faites la même chose avec tous les appareils électriques installés dans la maison
- dans le cas d'une connexion par INTERNET. Vérifiez que vous ayez bien l'ADSL au bâtiment et chez vous. Si vous constatez une coupure internet, appelez votre fournisseur d'accès internet.

LORSQUE VOUS N'UTILISEZ PLUS VOTRE SYSTEME, PENSEZ A BIEN DEBRANCHER TOUS LES ELEMENTS. VOUS POUVEZ VOUS REFERER A LA DOCUMENTATION: "PROTEGEZ VOTRE INSTALLATION".



1 Menu déroulant de choix de votre identifiant, et état de la connexion

2 Choix de la caméra : cliquer sur la caméra pour afficher la vidéo



Icone verte :  
caméra disponible à la connexion



Icone verte :  
caméra connectée  
en attente de déconnexion



Icone rouge :  
caméra indisponible



Caméra disponible via Internet



Caméra disponible localement

3 Commandes de déplacement de la caméra haut, bas, gauche et droite

4 Commande de déplacement de la caméra en diagonale

5 Commande de zoom +/-

6 Commande du mode de rotation gauche droite automatique

7 Commande de l'éclairage de la caméra

8 Commande de rail gauche, droite et d'arrêt

9 Commande de relais

10 Menu « étoile » options disponibles développées page 3

11 Commande d'enregistrement de la vidéo et de relecture des enregistrements

12 Commande de mise en marche du son bidirectionnel (Optionnel)

13 Réglage du volume du micro

14 Réglage de volume des hauts parleurs

15 Réglage de la qualité et de la fluidité de la vidéo

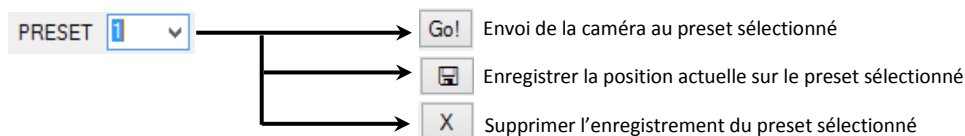


16 Réglage du format d'affichage de la vidéo :

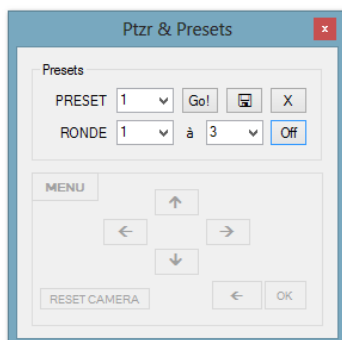
- la fenêtre de vidéo peut être déformée manuellement
- la fenêtre de vidéo est verrouillée en 4:3
- la fenêtre de vidéo est verrouillée en 16:9

17 Accès au menu « PRESET »

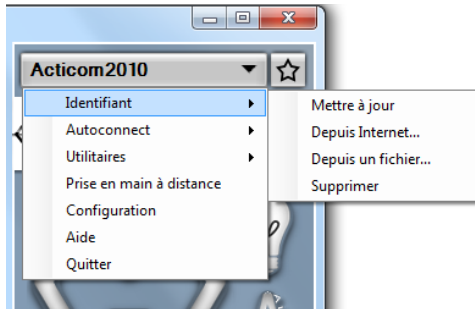
### Présentation du menu « PRESET »



### Présentation du mode « RONDE »



Le mode ronde passera du preset de début à celui de fin en restant 15 secondes Sur chacun d'entre eux. Dans cet exemple la ronde commence en preset 1, ira en preset 2, en preset 3 puis recommencera en preset 1.

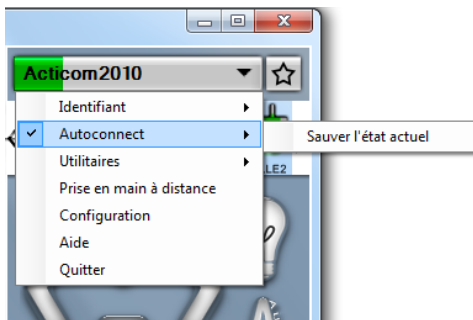


### LE MENU IDENTIFIANT DONNE ACCES À 4 FONCTIONS :

« Mettre à jour » : permet de mettre à jour votre fichier de configuration en cas de changement de licence, d'IP fixe, ou de modification de votre installation.

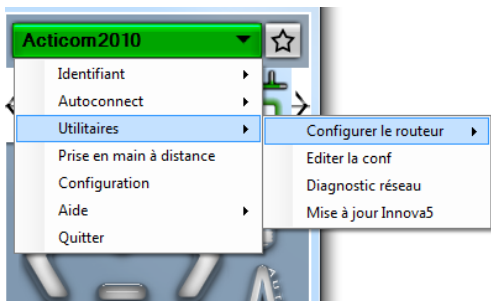
« Depuis Internet... », « Depuis un fichier... » : permet de charger un conf dans le logiciel Innova5

« Supprimer » : permet de supprimer votre conf, ATTENTION la suppression de la conf est définitive



### L'Autoconnect:

Cette fonction permet de rendre la connexion automatique lors du démarrage d'Innova6. Pour régler l'Autoconnect sur la caméra 2, connectez-vous sur celle-ci puis cliquez sur « Sauver l'état actuel ».



### Le menu « Utilitaires » :

« Configurer le routeur » / « Via Upnp » : cette fonction permet de configurer automatiquement la redirection des ports (pour les routeurs compatibles Upnp)

« Configurer le routeur » / « Manuellement » : permet d'accéder directement à l'interface de configuration du routeur d'accéder directement au routeur

« Configurer le routeur » / « Etat de connexion distante » : Permet de contrôler l'accessibilité du routeur via internet

« Diagnostic réseau » : Permet de contrôler la présence des différents périphériques réseau

« Mise à jour Innova5 » : Permet d'obtenir la dernière version du logiciel

« Prise en main à distance » : Permet de lancer la prise en main à distance avec le service technique de Camérail

« Configuration » : Permet d'accéder aux options avancées de configuration d'Innova6.

« Aide » : Accéder à la documentation du logiciel Innova6.

« Quitter » : Fermer le logiciel.